



Schweizerische Eidgenossenschaft  
Confédération suisse  
Confederazione Svizzera  
Confederaziun svizra

Eidgenössisches Departement für  
Umwelt, Verkehr, Energie und Kommunikation

Bundesamt für Verkehr

# Elektroautos und öV, das perfekte Paar?



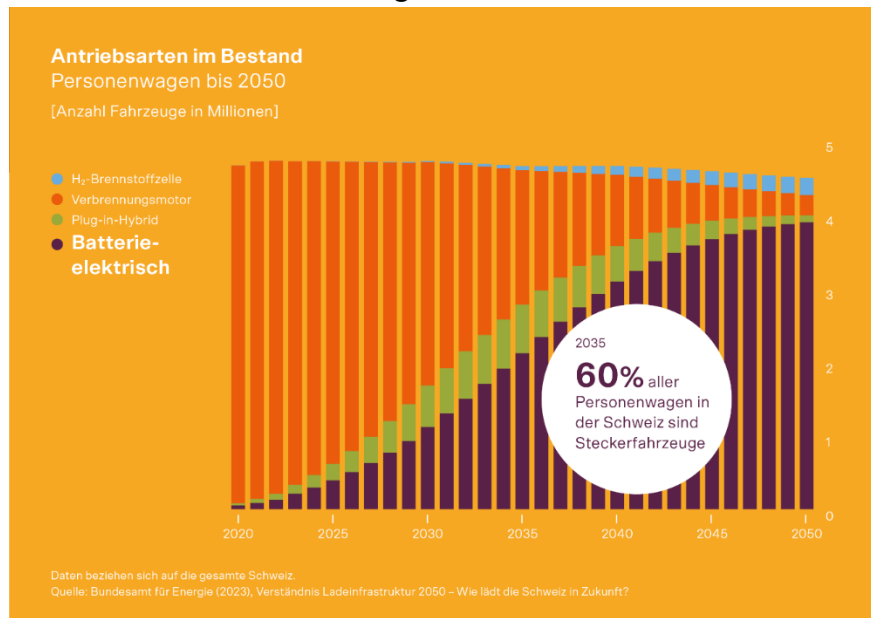
4. Dezember 2023

Marionna Lutz, Sektion Planung



# Entwicklung der Elektromobilität

**Verständnis Ladeinfrastruktur 2050:** Batterieelektrische Personenwagen nehmen stark zu.



BFE (2023): Verständnis Ladeinfrastruktur 2050: <https://www.ladenpunkt.ch/de/werkzeuge/verstaendnis-ladeinfrastruktur-2050/>

**Roadmap Elektromobilität 2025**  
Drei Ziele bis 2025:

Steckerfahrzeuge:

**50%**

der Neuzulassungen

Ladeinfrastruktur:

**20'000**

allgemein zugängliche Ladestationen

Ladeinfrastruktur:

**nutzerfreundlich &  
netzdienlich  
Laden**

zu Hause, am Arbeitsort, unterwegs

<https://roadmap-elektromobilitaet.ch/de/>



# Fördermöglichkeiten bei EnergieSchweiz

## Förderung von innovativen Projekten bei LadenPunkt

Jährlich, Fokus 2023: Laden am Zielort  
Projektträger: Unternehmen, Vereine, Verbände,  
öffentliche Hand  
Projektförderung von LadenPunkt ([laden-punkt.ch](http://laden-punkt.ch))



## Förderprogramme EnergieSchweiz für Gemeinden

Alle 2 Jahre, nächste Runde im 2025  
«temporäre Projekte» jährlich  
Projektförderung für Städte und Gemeinden ([local-energy.swiss](http://local-energy.swiss))





# Die Grundlagen der Perspektive BAHN 2050.

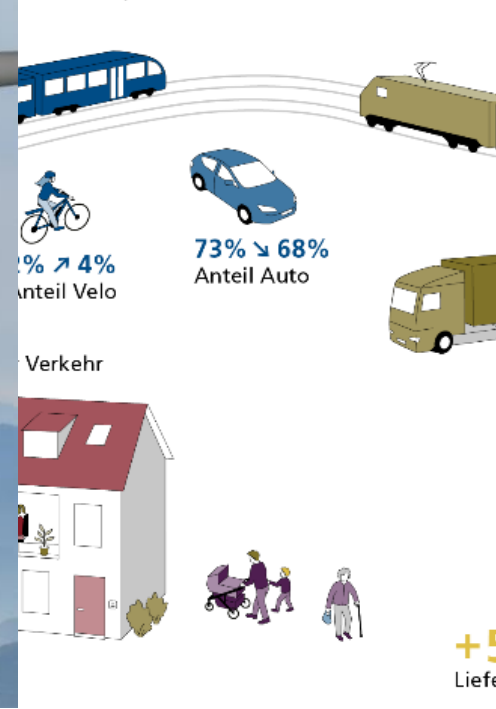
## Klimastrategie 2050



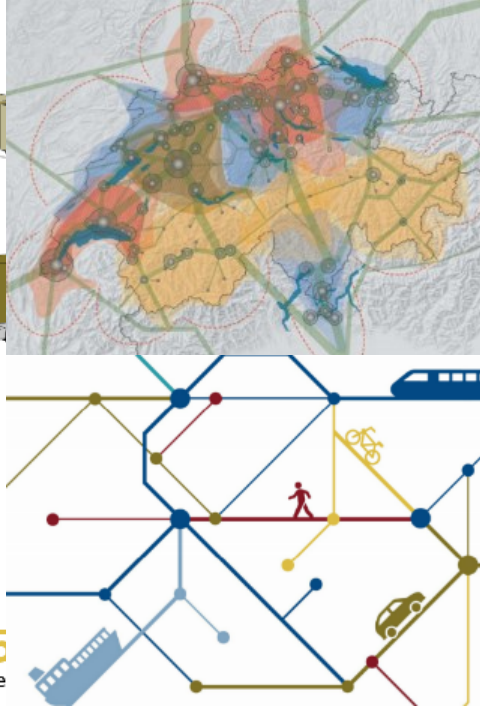
## Energiestrategie 2050



## Verkehrsperspektiven 2050



## Mobilität und Raum 2050





# Mit der Perspektive BAHN 2050 leistet die Bahn einen wesentlichen Beitrag zum Klimaziel.

## Vision

**Die Bahn leistet dank effizienter Nutzung ihrer Stärken einen grossen Beitrag zum Klimaziel 2050 und stärkt den Lebens- und Wirtschaftsstandort Schweiz.**

## Ziele

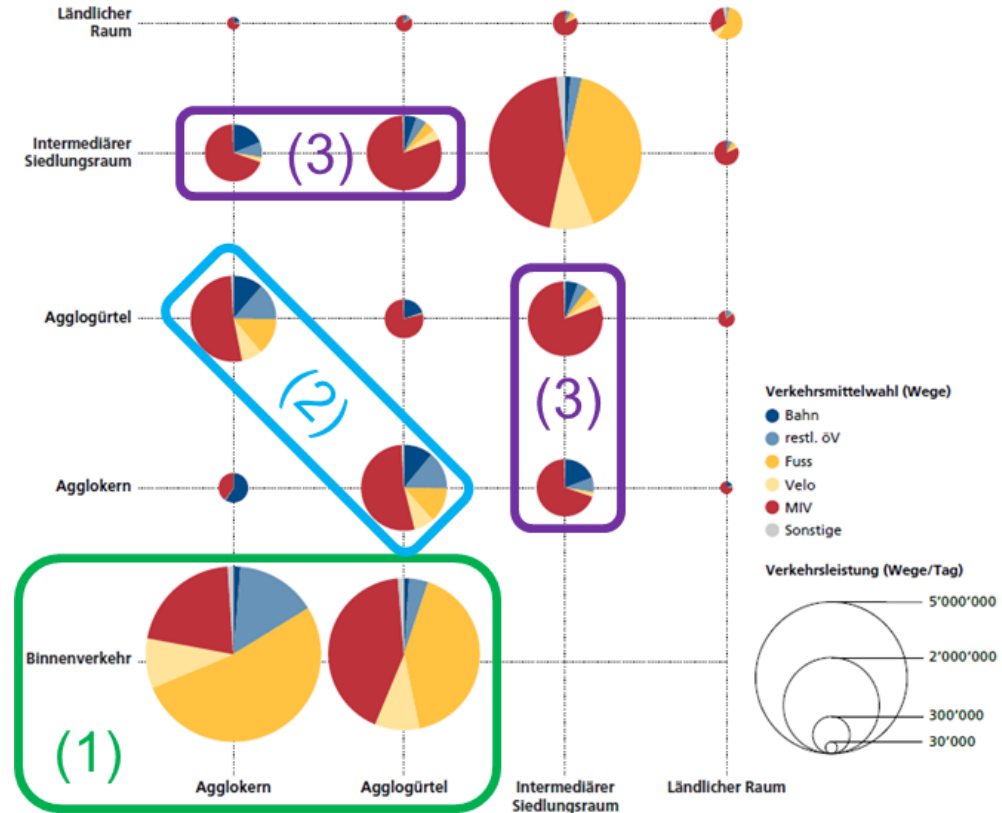
- 1. Die Bahnentwicklung ist mit den Zielsetzungen der Raumentwicklung abgestimmt.**
- 2. Das Bahnangebot ist optimal mit den anderen Verkehrsangeboten vernetzt.**
- 3. Der Bahnanteil am Modal Split im Personen- und Güterverkehr erhöht sich merklich.**
- 4. Der Bahnbetrieb ist klimaneutral und neue Bahninfrastrukturen sind boden- und ressourcenschonend gestaltet.**
- 5. Der Bahnbetrieb ist sicher, pünktlich, zuverlässig und flexibel**
- 6. Effizienzgewinne durch Automatisierung und neue Technologien werden konsequent genutzt.**



# Verlagerungspotenzial ist räumlich differenziert.

Mobilitätsverhalten nach Raumtypen, 2017

- Innerhalb der Agglomerationskerne und –gürtel (1)
- Zwischen Agglomerationskernen und –gürteln (2)
- Vom intermediären Raum zu den Agglomerationen (3)



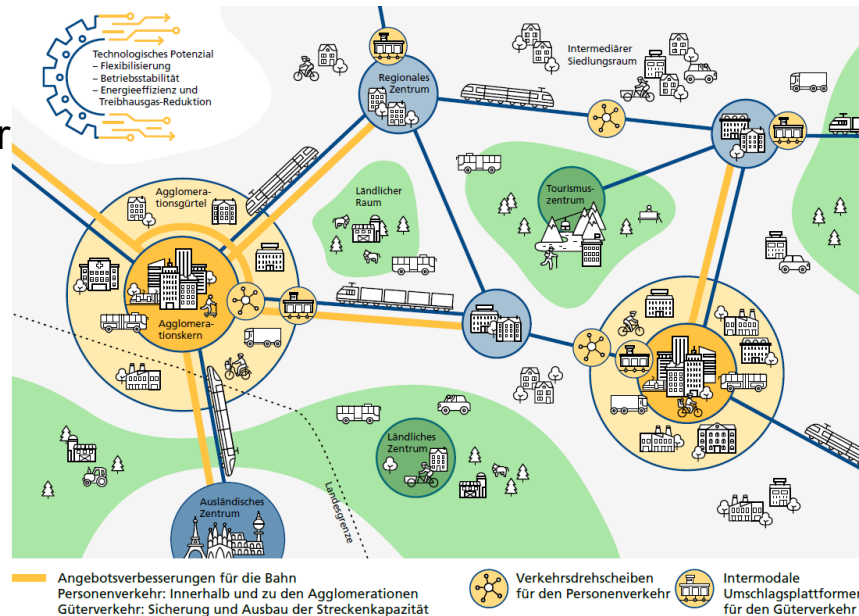
Quelle: [Studien Perspektive BAHN 2050 - BAV \(admin.ch\)](#), Studie Raumentwicklung, 2022



# Stossrichtung für die Weiterentwicklung der Bahn

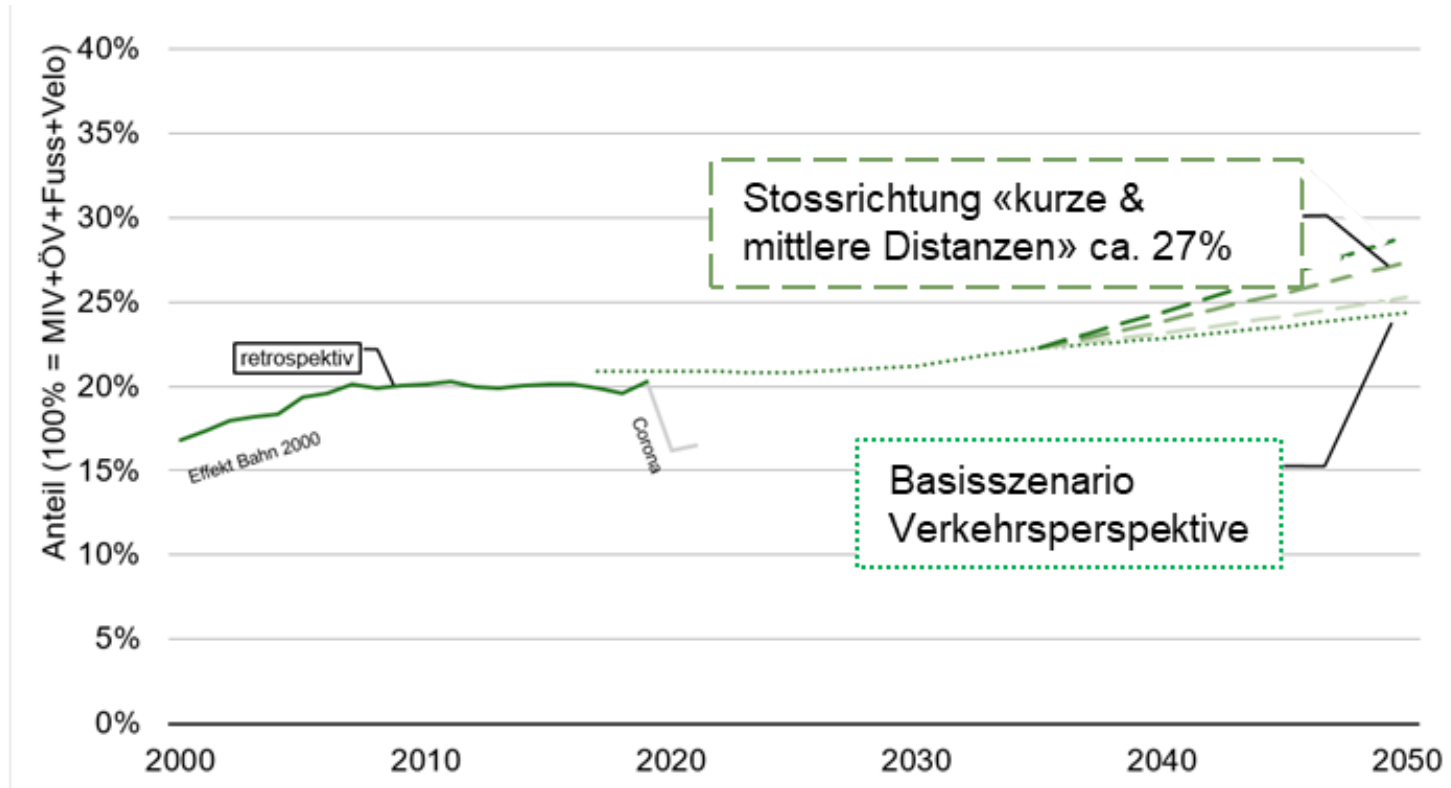
Im **Personenverkehr** liegt der Schwerpunkt auf kurzen und mittellangen Distanzen und Konkurrenzfähigkeit der Bahn gegenüber der Strasse

- Angebotsverdichtungen, Durchmesser- und Tangentialverbindungen **innerhalb und zu den Agglomerationen**
- Multimodale **Verkehrsdrehscheiben**
- Gezielte Fahrzeitverkürzungen für die Konkurrenzfähigkeit ggü. Strasse
- Häufigere und gut vernetzte Verkehrsangebote im internationalen Verkehr





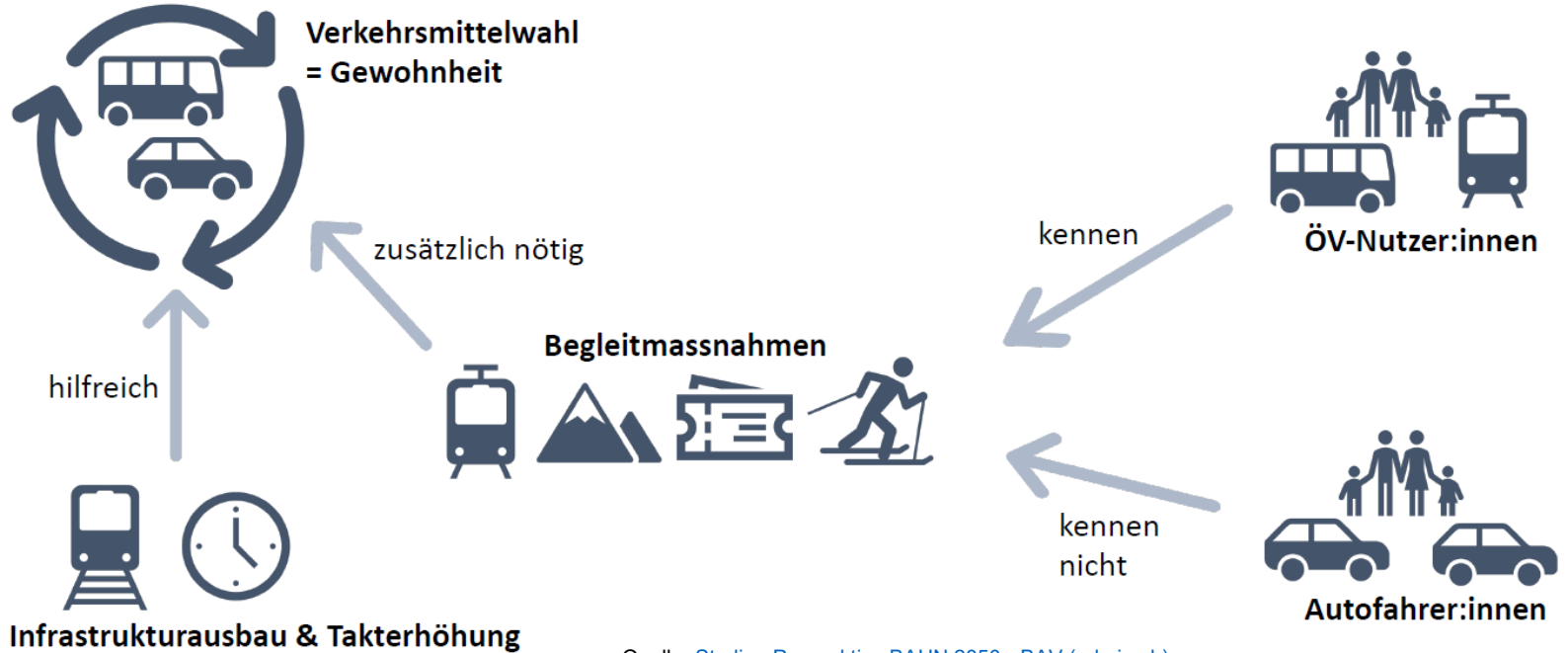
# Herausforderung der Perspektive BAHN 2050







# Fazit: Elektroauto und öV müssen sich ergänzen in einem vernetzten System.



Quelle: [Studien Perspektive BAHN 2050 - BAV \(admin.ch\)](#), Studie Verhaltenswissenschaftliche Massnahmen, 2022



**Danke für Ihre Aufmerksamkeit!**

